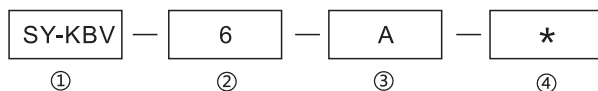


## 型号说明/MODEL CODE:



①球阀系列代号/ball valve series code: SY-KBV型/SY-KBV type

②公称口径/nominal diameter: 6、10、13、20、25、32

③连接类型/the type of connection:

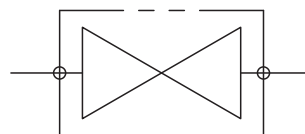
1、A-两端使用阳端接头 2、B-两端带阴端接头

3、A-B-一端阳端接头，一端阴端接头

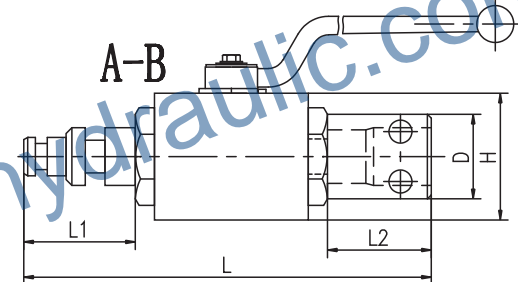
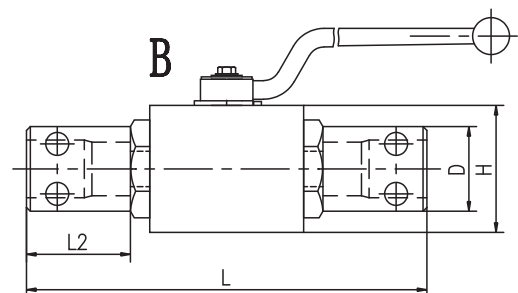
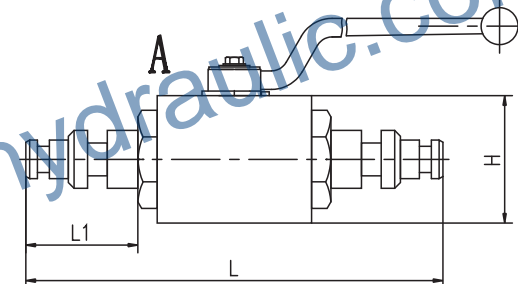
④连接方式/connection mode: SAE、MT/T、DIN



## 图形符号/SYMBOL:



## 外形尺寸/OVER DIMENSION:



标准/ Standard	型号 /TYPE	DN (mm)	最大压力 (bar)	L	H	L1
SAE	SY-KBV-6A	6	600	106	33	28
	SY-KBV-10A	10	530	108	36	28
	SY-KBV-12A	13	500	108	36	28
	SY-KBV-20A	20	450	124	45	33
	SY-KBV-25A	25	400	148	64	36.5
DIN, MT/T	SY-KBV-32A	32	300	148	84	36.5
	SY-KBV-6A	6	600	108	33	29
	SY-KBV-10A	10	530	110	36	29
	SY-KBV-12A	13	500	110	36	29
	SY-KBV-20A	20	450	116	45	29
	SY-KBV-25A	25	400	145	64	35
	SY-KBV-32A	32	300	145	84	35

标准/ Standard	型号 /TYPE	DN (mm)	最大压力 (bar)	L	H	D	L2
SAE	SY-KBV-6B	6	600	105	33	24	27.5
	SY-KBV-10B	10	530	107	36	30	27.5
	SY-KBV-12B	13	500	111	36	35	27.5
	SY-KBV-20B	20	450	123	45	41	32.5
	SY-KBV-25B	25	400	144	64	53	34.5
	SY-KBV-32B	32	300	144	84	60	34.5
DIN, MT/T	SY-KBV-6B	6	600	104	33	24	27
	SY-KBV-10B	10	530	106	36	30	27
	SY-KBV-12B	13	500	106	36	35	27
	SY-KBV-20B	20	450	112	45	41	27
	SY-KBV-25B	25	400	141	64	53	33
	SY-KBV-32B	32	300	141	84	60	33

标准/ Standard	型号 /TYPE	DN (mm)	最大压力 (bar)	L	H	D	L1	L2
SAE	SY-KBV-6A-6B	66	600	105.5	33	24	28	27.5
	SY-KBV-10A-10B	10	530	107.5	36	30	28	27.5
	SY-KBV-12A-12B	13	500	107.5	36	35	28	27.5
	SY-KBV-20A-20B	20	450	123.5	45	41	33	32.5
	SY-KBV-25A-25B	25	400	146	64	53	36.5	34.5
	SY-KBV-32A-32B	32	300	146	84	60	36.5	34.5
DIN, MT/T	SY-KBV-6A-6B	6	600	106	33	24	29	27
	SY-KBV-10A-10B	10	530	108	36	30	29	27
	SY-KBV-12A-12B	13	500	108	36	35	29	27
	SY-KBV-20A-20B	20	450	114	45	41	29	27
	SY-KBV-25A-25B	25	400	143	64	53	35	33
	SY-KBV-32A-32B	32	300	143	84	60	35	33