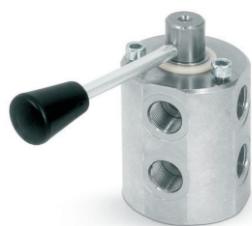


## DF6 转阀 DF 6-WAYS DIVERTER VALVE

SHANYAN



## 技术参数/TECHNICAL DATA:

## 应用材料/MATERIAL EMPLOYED

阀体/BODY: 钢/Steel

阀芯/VALVES: 强化硬钢/Hardened Steel

密封/SEALS: 丁腈胶/NBR

## 适用工作环境/OPERATIONAL RANGE

安装/MOUNTING

按需/as preferred

## 温度/TEMPERATURES

理想工作温度: +40°C~+70°C/Ideal operating range between +40°C and +70°C

最高工作温度: +90°C/Max operating temperature +90°C

最低/最高环境温度: -20°C~+60°C/Min/Max environment temps -20°C and +60°C

## 型号说明/MODEL CODE:

*	—	DF6VIE	—	G3/8	—	40
①		②		③		④

① 材料/Material: A: 铝/aluminium 空白: 碳钢/Carbon steel

② 转阀系列代号/diverter valves series code: DF6VIE型/DF6VIE type

③ 连接螺纹尺寸/connection thread dimension: BBSP

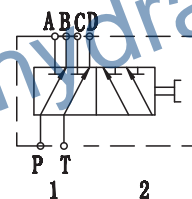
④ 流量代号/flow code: 40、60

型号 /TYPE	最大 流量 (L/min)	最大 压力 (bar)	A (B) C (D) P (T)	L	L3	L4	ΦD	H	H1	G
DF6VIE-G3/8	40	300	G3/8	55	32	25	47	74	96	M8
DF6VIE-G1/2	60	300	G1/2	60	37	27	47	83	105	M8

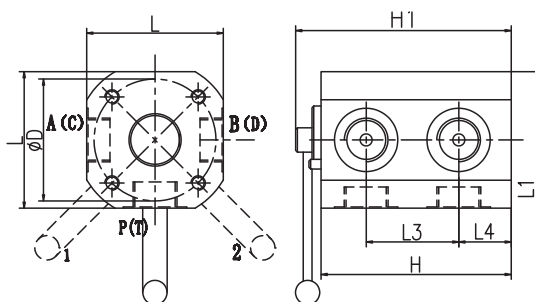
## 应用/APPLICATIONS:

连接P和T之间有两个压力流, 其中A和C连接到执行器的第一部分, B和D连接到执行器的第二部分。在使用的过程中, P与B相连, T和D相连的情况下, 手柄杆在正中央时不推荐使用。/Connect P to T to the 2 pressure flows, parts A and C to the first actuator and ports B and D to the second actuator. With lever in positive 1, P is connected to B and T to D. Use with lever in central positive is not recommended

## 图形符号/SYMBOL:



## 外形尺寸/OVER DIMENSION:



## 流量曲线图/FLOW DIAGRAM

